

B-Serie B HW-Serie

**BRAVILOR
BONAMAT**



Rundfilter

Geschmack durch Qualität - Weltweit



Benötigen Sie größere Mengen an Filterkaffee? Schnell und frisch? Ein Rundfiltergerät von Bravilor Bonamat ist die passende Antwort. Ideal wenn größere Mengen benötigt werden, wie in Theaterpausen oder der Stationsversorgung in Krankenhäusern. Die Vorratsbehälter können einfach am Ausgabeort aufgestellt werden - wo und wann auch immer. Die Geräte sind mit einer benutzerfreundlichen Steuerung ausgestattet und das Design ist gleichfalls ansprechend: durch den unverwüstlichen Edelstahl wird die Qualität nochmals unterstrichen.



Dank des digitalen Displays kann die getroffene Auswahl leicht geändert und abgelesen werden.

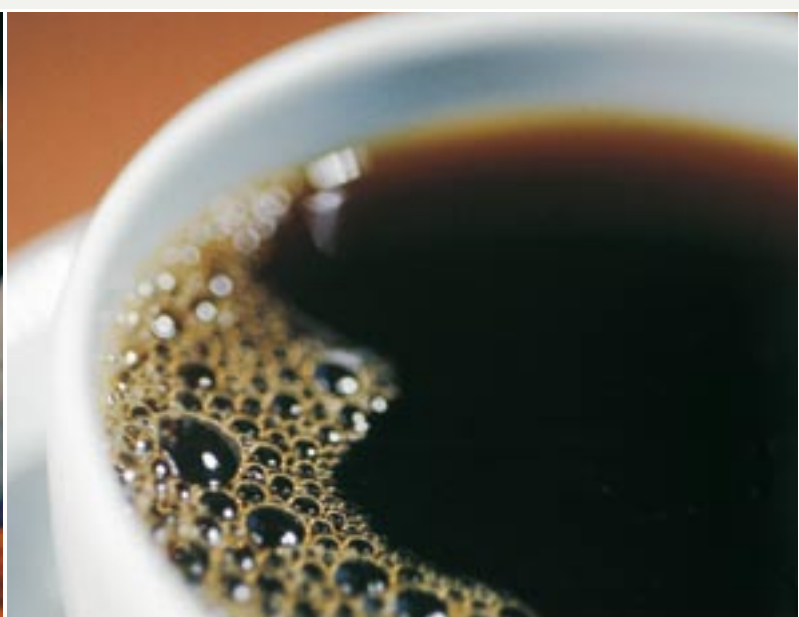


Rundfiltergeräte auf einen Blick

- Köstlicher, frischer Filterkaffee
- Ideal für Momente, in denen in kurzer Zeit große Mengen an Kaffee benötigt werden
- Solides Qualitätsdesign durch Edelstahlfilterpfanne und -gehäuse
- Separat, einfach zu bewegende Vorratsbehälter: der Kaffee kann lokal ausgegeben werden
- "Kaffee fertig" Signal
- Brühmengeneinstellung in Tassen, Kännchen, Litern oder Gallonen möglich
- Gesamt- und Tagesmengenähler
- Entkalkungssystem
- Eingebaute Zeituhr; Niemand muss beim Kaffeebrühen anwesend sein
- Brühpausensystem für ein optimales Kaffeeresultat
- Optimale Sicherheitsvorrichtungen: Signalgeber für den Brühkopf und Behälter
- Mehrere Ausführungen für unterschiedlichste Bedürfnisse



Eine breite Palette an stapelbaren Behältern. Diese Behälter sind doppelwandig und verfügen u.a. über ein Schauglas und einen nicht tropfenden Zapfhahn. Auch mit zwei Zapfhähnen, in isolierter Ausführung oder als Teebehälter lieferbar.



Modelle B-Serie & B HW-Serie

Die B-Serie ist in vier Größen erhältlich, mit einer maximalen Brühmenge von 5, 10, 20 oder 40 Litern. Die B HW-Serie gibt es in den Varianten 5, 10 und 20 Liter. Bis zur maximalen Brühmenge können die einzelnen Gerätetypen flexibel jede gewünschte Kaffeemenge brühen. Die B HW-Serie verfügt über einer separaten Ablaßhahn für Heißwasser. Zudem gibt es beide Serien in einer Wandausführung und die Geräte sind auch als Einzelausführung mit einem Behälter und einer Brühsäule erhältlich. Ausführungen speziell für den maritimen Einsatz sind ebenfalls im Programm.

Modelle Behälter

Typ	Inhalt	Beschreibung
VG	5, 10, 20 und 40 Liter	Vollständig isoliert
VHG	5, 10, 20 und 40 Liter	Elektroheizung
VHG T	5, 10, 20 und 40 Liter	Elektroheizung und Thermostat Speziell für Tee
VHG D	5, 10, 20 und 40 Liter	Elektroheizung und zweitem Non-Drip-Hahn

Behälter	Maße (h x ø)
5 Liter	445x210 mm
10 Liter	464x286 mm
20 Liter	510x374 mm
40 Liter	629x423 mm

Zubehör

- Verschiedene Behälter
- Servierwagen
- Erhöhte Bodenplatte, damit auch Thermoskannen problemlos unter den Auslauf gestellt werden können
- Maschinentisch, damit das Gerät überall einsetzbar ist
- Schnellzapfschlauch
- Schwenkauslauf
- Filterkorb
- Mikrofeinfilter: Filterpapier ist somit unnötig
- Wandkonsolen für das Anbringen des Geräts an der Wand
- Klappbord für zum aufstellen der Vorratsbehälter. Befestigt an der Wand
- Teefilter und Teebrühaufsatzrohr

B-Serie B HW-Serie



Das Rundfiltergerät ist auch nur als Einzelausführung mit einem Behälter und einer Brühsäule erhältlich. In Kombinationen mit den anderen Varianten können so doppelte oder dreifache Geräte zusammenstellt werden um die Kapazität zu vergrößern.



Standardausrüstung (2 Behälter)

Technische Daten	B5 (HW) (W)	B10 (HW) (W)	B20 (HW) (W)	B40 (W)
Kaffeebrühteil				
Stoßvorrat	10 Liter	20 Liter	40 Liter	80 Liter
Stundenleistung	ca. 30 Liter	ca. 60 Liter	ca. 90 Liter	ca. 145 Liter
Brühzeit (Wassermenge)	ca. 10 Min. / 5 Liter	ca. 10 Min. / 10 Liter	ca. 14 Min. / 20 Liter	ca. 17 Min. / 40 Liter
Heißwasserteil (HW)				
Stoßvorrat	3 Liter	3,3 Liter	4,6 Liter	-
Stundenleistung	ca. 20 Liter	ca. 20 Liter	ca. 20 Liter	-
Anschlußwert B-Serie				
230V ~ 50/60Hz	3130W	-	-	-
400V ~ 3N 50/60Hz	3130W	6180W	9240W	15120W
Anschlußwert B HW-Serie				
400V ~ 3N 50/60Hz	5330W	8380W	11440W	-
Maße B-Serie	635x440x799 mm	955x512x840 mm	1173x600x947 mm	1305x652x1101 mm
Maße B HW-Serie	790x570x799 mm	989x570x840 mm	1173x600x947 mm	-
Maße B-Serie W	980x559x740 mm	1125x593x781 mm	1257x586x888 mm	1295x586x1042 mm
Maße B HW-Serie W	980x559x740 mm	1155x593x781 mm	1257x592x888 mm	-

Maße BxTxH

In Verbindung mit dem Bravilor Bonamat Filterkorb ist der Einsatz von Korbfilterpapier eine echte Alternative zum so genannten Rundfilterpapier.





Das Gerät läßt sich problemlos an der Wand befestigen. Auf diese Art und Weise kann das Kaffeebrühen zentral und das Servieren des Kaffees dezentral erfolgen. Mit Hilfe des Servierwagens können die Behälter problemlos transportiert werden.



Einzel Ausführung (1 Behälter)

Technische Daten	B5 (HW) (W) L/R	B10 (HW) (W) L/R	B20 (HW) (W) L/R	B40 (W) L/R
Kaffeebrühteil				
Stoßvorrat	5 liter	10 Liter	20 Liter	40 Liter
Stundenleistung	ca. 30 Liter	ca. 60 Liter	ca. 90 Liter	ca. 145 Liter
Brühzeit (Wassermenge)	ca. 10 Min. / 5 Liter	ca. 10 Min. / 10 Liter	ca. 14 Min. / 20 Liter	ca. 17 Min. / 40 Liter
Heißwasserteil (HW)				
Stoßvorrat	3 Liter	3,3 Liter	4,6 Liter	-
Stundenleistung	ca. 20 Liter	ca. 20 Liter	ca. 20 Liter	-
Anschlußwert B-Serie 230V ~ 50/60Hz 400V ~ 3N 50/60Hz	3065W 3065W	- 6090W	- 9120W	- 14960W
Anschlußwert B HW-Serie 400V ~ 3N 50/60Hz	5265W	8290W	11320W	-
Maße B-Serie	452x440x799 mm	612x512x840 mm	739x600x947 mm	803x652x1101 mm
Maße B HW-Serie	546x570x799 mm	645x570x840 mm	739x600x947 mm	-
Maße B-Serie W	590x559x740 mm	663x593x781 mm	763x586x888 mm	763x586x1042 mm
Maße B HW-Serie W	590x559x740 mm	693x593x781 mm	744x592x888 mm	-

Wir empfehlen:

- Bravilor-Bonamat-Filterpapier für Kaffeegenuss pur
- Renegite für die Entkalkung
- Cleaner für die tägliche Reinigung

**/// BRAVILOR
BONAMAT**



Ihr Bravilor Bonamat Fachhändler

Änderungen vorbehalten
904.600.003

www.bravilor.com

Geschmack durch Qualität - Weltweit