



▶ Ausgelegt für Wurst und Käse



▶ Effizienter Restehalter



▶ Einfache Reinigung



▶ Saubere Aufschnittführung



▶ Praktischer Messerschärfer



▶ Einfaches und sicheres Austauschen des Messers mittels mitgeliefertem Werkzeug



Leistungstark und wartungsarm – Getriebe-Aufschnittmaschine für den anspruchsvollen Einsatz in Großküchen- und Metzgereibetrieben. Ausgelegt für das Schneiden von Wurst und Käse.

- | | | | |
|-------------------------|--|------------|-------|
| • Kontrollleuchte: | Ein/Aus | • Gewicht: | 36 kg |
| • Anschlusswert: | 0,4 kW 230 V 50 Hz | | |
| • Ein-/Ausschalter: | Ja | | |
| • Durchmesser Messer: | 300 mm | | |
| • Drehzahl max.: | 270 U / Min. | | |
| • Mit Messerschärfer: | Ja | | |
| • Länge Kabel: | 1,5 m | | |
| • Steuerung: | Knebel | | |
| • Magnetschalter: | Nein | | |
| • Aufschnittführung: | Ja | | |
| • Restehalter: | Ja | | |
| • Material: | Aluminium | | |
| • Wichtiger Hinweis: | - | | |
| • Ausführung: | Schrägschneider / Schwerkraftschneider
Getriebemaschine | | |
| • Schnittstärke: | 1 - 30 mm | | |
| • Schnittlänge: | 250 mm | | |
| • Schnitthöhe: | 220 mm | | |
| • Ausführung Schlitzen: | 2 Griffe
Abnehmbar
Verchromt | | |
| • Messerschutz: | 1-fach | | |
| • Schutzart: | IP 33
Schalter IP 67 | | |
| • Ausgelegt für: | Käse
Wurst
Schinken | | |
| • Inklusive: | 1 Messer 300 Basic
1 Werkzeug zum Messeraustausch | | |
| • Maße: | B 547 x T 615 x H 545 mm | | |



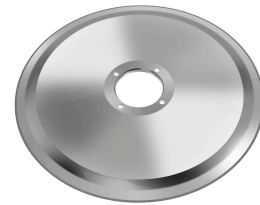
Öl- und Fettlöser F1L



- **Ausgelegt für:** Abwaschbare Arbeitsflächen, Edelstahloberflächen
Maschinen, Geräte
Fliesenwände und -böden
Hochwirksam gegen Beläge in Kaffeekannen
- **Ausführung:** Flüssig
Hochkonzentrat
- **Ph-Wert:** 13
- **HACCP-konform:** Ja
- **Chlorfrei:** Ja
- **Phosphatfrei:** Ja

Art.-Nr. 173076
GTIN 4015613731896

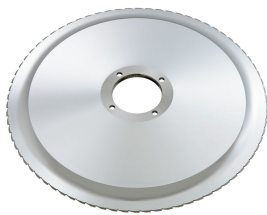
Messer 300 Basic



- **Durchmesser Messer:** 300 mm
- **Ausführung Messer:** Standard
- **Ausgelegt für:** Wurst
- **Material:** Edelstahl
Hartverchromt
- **Wichtiger Hinweis:** -
- **Maße:** B 300 x T 300 x H 23 mm
- **Gewicht:** 2,13 kg

Art.-Nr. 174033
GTIN 4015613702308

Messer 300, Wellenschliff



- **Durchmesser Messer:** 300 mm
- **Ausführung Messer:** Wellenschliff
- **Ausgelegt für:** Wurst
- **Wichtiger Hinweis:** -
- **Material:** Edelstahl
Hartverchromt
- **Maße:** B 300 x T 300 x H 23 mm
- **Gewicht:** 2,13 kg

Art.-Nr. 174058
GTIN 4015613658339

Messer 300, antihafbeschichtet



- **Durchmesser Messer:** 300 mm
- **Ausführung Messer:** Antihafbeschichtet
- **Material:** Edelstahl
Teflonbeschichtet
- **Wichtiger Hinweis:** -
- **Ausgelegt für:** Wurst
- **Maße:** B 300 x T 300 x H 23 mm
- **Gewicht:** 2,13 kg

Art.-Nr. 174059
GTIN 4015613658346