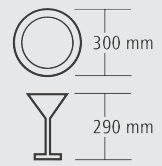




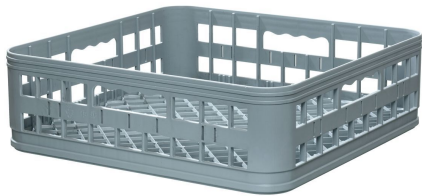
- ▶ Leistung/h: 30 Körbe
- ▶ Laufzeit: 120 Sekunden



- ▶ Tür doppelwandig
- ▶ Unterbaufähig

- | | | | |
|------------------------------|------------------------|--------------------------|--------------------------|
| • Teller-Höhe max.: | 300 mm | • Reinigerdosierpumpe: | Nein |
| • Tür doppelwandig: | Ja | • Selbstreinigung: | Nein |
| • Gläser-Höhe max.: | 290 mm | • Wichtiger Hinweis: | - |
| • Anschlusswert: | 3,2 kW 230 V 50 Hz | • Sicherheitsthermostat: | Ja |
| • Geräte-Anschluss: | Steckerfertig | • Anzahl Waschprogramme: | 1 |
| • Wasserablauf: | Ø 24 mm | • Maße: | B 450 x T 555 x H 700 mm |
| • Trockenlaufschutz: | Ja | • Gewicht: | 38 kg |
| • Ein-/Ausschalter: | Ja | | |
| • Leistung / Stunde max.: | 30 Körbe | | |
| • Laugenpumpe: | Nein | | |
| • Wasserenthärter: | Nein | | |
| • Klarspüldosierpumpe: | Ja | | |
| • Türkontaktschalter: | Ja | | |
| • Korb-Maße: | 400 x 400 mm | | |
| • Tankheizung: | 1,85 kW | | |
| • Boilerheizung: | 2,8 kW | | |
| • Laufzeit: | 120 Sekunden | | |
| • Wasserverbrauch bei 2 bar: | 1,8 Liter / Spülgang | | |
| • Tankinhalt: | 14,5 Liter | | |
| • Wasserdruck: | 2 - 4 bar | | |
| • Wasserzulauf: | G 3/4" M | | |
| • Doppelwandig: | Nein | | |
| • Material: | CNS 18/10 | | |
| • Kalt-Nachspülung: | Nein | | |
| • Unterbaufähig: | Ja | | |
| • Inklusive: | 1 Besteckköcher | | |
| | 1 Gläserkorb | | |
| | 1 Gläserkorb, 4-teilig | | |
| | 1 Untertasseneinsatz | | |
| • Kontrollleuchte: | Aufheizen | | |
| | Ein/Aus | | |

Spülkorb, Gläser, 400x400x135mm



- Korbgröße: 400 x 400 mm
- Anzahl Fächer: 1
- Farbe: Grau
- Ausführung: Eben
- Geeignet für: Gläser
Tassen
- Wichtiger Hinweis: -
- Innenhöhe: 107 mm
- Stapelbar: Ja
- Material: Kunststoff
- Maße: B 400 x T 400 x H 135 mm

Art.-Nr. 109325
GTIN 4015613468303

Spülkorb, Gläser, 400x400x185mm



- Korbgröße: 400 x 400 mm
- Anzahl Fächer: 4
- Farbe: Weiß
- Ausführung: Geneigt
- Geeignet für: Gläser
Tassen
- Wichtiger Hinweis: -
- Stapelbar: Nein
- Material: Stahl
Beschichtet
- Innenhöhe: 150 mm

Art.-Nr. 109327
GTIN 4015613468327

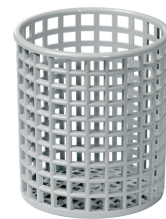
Tellerkorb 400x400x120



- Korbgröße: 400 x 400 mm
- Farbe: Weiß
- Ausführung: Tellerhalterungen
- Geeignet für: Teller
- Wichtiger Hinweis: -
- Anzahl Fächer: 16
- Innenhöhe: 52 mm
- Stapelbar: Nein
- Material: Stahl
Beschichtet
- Maße: B 400 x T 400 x H 120 mm

Art.-Nr. 109326
GTIN 4015613468310

Besteckköcher für Spülmaschinen



- Farbe: Grau
- Wichtiger Hinweis: -
- Material: Kunststoff
- Durchmesser: 107 mm
- Maße: B 107 x T 107 x H 119 mm
- Gewicht: 0,1 kg

Art.-Nr. 110318
GTIN 4015613432021

Spülkorb-Set 4000



- Spülkorb-Set bestehend aus: 2 Universalkörbe
4 Einsätze für Gläser
1 Einsatz für Teller
1 Besteckköcher
- Anzahl Fächer: 1
- Farbe: Grau
- Ausführung: Eben
- Geeignet für: Besteck
Gläser
Tassen
- Wichtiger Hinweis: -

Art.-Nr. 15202
GTIN 4015613653242

Geschirrkorbwagen TGS100

CNS



- Maße Transportfläche: B 513 x T 583 mm
- Lenkrollen: 4 Lenkrollen
- Durchmesser Rollen: 100 mm
- Mit Griff(en): Ja
- Radpuffer: -
- Material: Chromnickelstahl
- Wichtiger Hinweis: -
- Tragfähigkeit gesamt, max.: 120 kg
- Ausführung: Mit Transportfläche
- Anlieferungszustand: Bausatz (einfache Montage)
- Einsatzbereich: Transportieren

Art.-Nr. 300143
GTIN 4015613523712

Wasser-Enthärtungsanlage WEH1350



- Anschlusswert: 0,03 kW | 220-240 V | 50/60 Hz
- Digital-Anzeige: Ja
- Wasserzulauftemperatur von: 5 °C
- Wasserzulauftemperatur bis: 40 °C
- Einstellmöglichkeiten: Intervall
Regenerierung
Sprache
Uhrzeit
Wasserhärte
- Regeneration: Durchflussmenge oder Zeitraum
- Wasseranschluss: 3/4"

Art.-Nr. 109889
GTIN 4015613615158

Vollentsalzungssystem VK 500 FB



- Entsalzungstyp: Vollentsalzung
- Wasseranschluss: 3/4"
- Farbe: Blau
- Anschlusskapazität: 1 Gerät
- Leistungskapazität: 5.000 Liter / Patrone bei bei 10° d (Gesamt-salzgehalt)
- Ausgelegt für: Spülmaschinen
- Material: Kunststoff
Glasfaserverstärkt
- Wichtiger Hinweis: -
- Pfandwert pro Patrone: 290 €

Art.-Nr. 109877
GTIN 4015613681580

Gläserpoliermaschine



- Anzahl Polierköpfe: 5
- Anschlusswert: 1,1 kW | 230 V | 50 Hz
- Politur-/Trocknungs-Art: Mikrofaser-Polierkopftücher mit Heißluftgebläse
- Eigenschaften: Mikrofaser-Polierkopftücher abnehmbar
- Inklusive: -
- Material: Edelstahl
Mikrofaser
- Wichtiger Hinweis: -
- Ein-/Ausschalter: Ja
- Kontrollleuchte: -

Art.-Nr. 109470
GTIN 4015613455624

Spülmaschinenreiniger P5kg



- Ausgelegt für: Gewerbliche Spülmaschinen
Haushaltsspülmaschinen
- Ausführung: Pulverförmig
- Ph-Wert: 12
- HACCP-konform: Ja
- Chlorfrei: Nein
- Phosphatfrei: Nein
- Anwendung: Dosierung: Manuell, gemäß Angaben des Maschinenherstellers
Anwendungskonzentrationen: In Abhängigkeit von der Wasserhärte 2 - 4 g pro Liter Wasser

Art.-Nr. 173074
GTIN 4015613731872

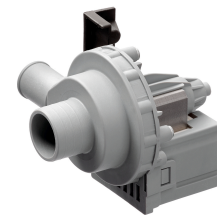
Klarspüler F10kg



- Ausgelegt für: Gewerbliche Spülmaschinen
Haushaltsspülmaschinen
Kombidämpfer
- Ausführung: Flüssig
- Ph-Wert: 2,1
- HACCP-konform: Ja
- Chlorfrei: Ja
- Phosphatfrei: Ja
- Wichtiger Hinweis: Von Kindern fernhalten
Ausschließlich in Deutschland und Österreich erhältlich

Art.-Nr. 173072
GTIN 4015613731865

Laugenpumpen-Set LPS20



- Anschlusswert: 0,25 kW | 220-240 V | 50 Hz
- Wichtiger Hinweis: -
- Set bestehend aus: 1 Pumpe
1 Schlauch, Gummi
1 Schlauch, Kunststoff
1 Relais
- Ausgelegt für: Spülmaschine Deltamat TF50
Spülmaschine Deltamat TF350
Spülmaschine Deltamat TF401, TF401 K
- Eigenschaften: -
- Material: Kunststoff

Art.-Nr. 109564
GTIN 4015613721293