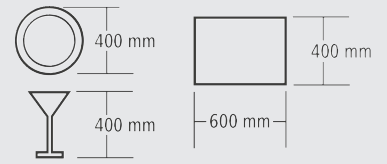




- ▶ Leistung/h: 20 bis 60 Körbe
- ▶ Laufzeit: 60/120/180 Sekunden



- ▶ Doppelwandig
- ▶ Unterbaufähig

- ▶ Wir empfehlen einen Warmwasseranschluss bis 55 °C

Geeignet für Backbleche, Tablett, Platten, Fleischerkisten etc. mit einer Größe bis 600 x 400 mm.

- | | | | |
|------------------------------|--|---------------------------|-------------------------------|
| • Tablett-Größe max.: | 600 x 400 mm | • Sicherheitsthermostat: | Ja |
| • Teller-Höhe max.: | 400 mm | • Anzahl Waschprogramme: | 5 |
| • Tür doppelwandig: | Ja | • Selbstreinigung: | Ja |
| • Gläser-Höhe max.: | 400 mm | • Laufzeit: | 90 / 120 / 180 / 300 Sekunden |
| • Anschlusswert: | 6,65 kW 400 V 50/60 Hz | • Leistung / Stunde max.: | 40 Körbe |
| • Geräte-Anschluss: | 3 NAC | • Maße: | B 600 x T 680 x H 860 mm |
| • Wasserablauf: | Ø 24 mm | • Gewicht: | 67,5 kg |
| • Trockenlaufschutz: | Ja | | |
| • Ein-/Ausschalter: | Ja | | |
| • Laugenpumpe: | Nein | | |
| • Wasserenthärter: | Nein | | |
| • Klarspüldosierpumpe: | Ja | | |
| • Türkontaktschalter: | Ja | | |
| • Korb-Maße: | 500 x 500 mm | | |
| • Tankheizung: | 2,7 kW | | |
| • Boilerheizung: | 6 kW | | |
| • Wasserverbrauch bei 2 bar: | 2,3 Liter / Spülgang | | |
| • Tankinhalt: | 16,5 Liter | | |
| • Wasserdruck: | 2 - 4 bar | | |
| • Wasserzulauf: | G 3/4" MI | | |
| • Doppelwandig: | Ja | | |
| • Material: | CNS 18/10 | | |
| • Wichtiger Hinweis: | Warmwasseranschluss empfehlenswert bis 55 °C | | |
| • Kalt-Nachspülung: | Nein | | |
| • Reinigerdosierpumpe: | Ja | | |
| • Inklusive: | 1 Gläserkorb | | |
| | 1 Tellerkorb | | |
| | 1 Besteckköcher | | |
| • Unterbaufähig: | Ja | | |
| • Kontrollleuchte: | Ja | | |

Spülmaschinen Untertisch

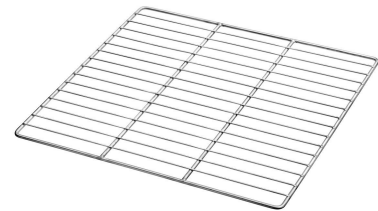


- Eigenschaften: Ablage für Spülkörbe max. 500 x 500 mm
- Füße höhenverstellbar: Ja
- Grundboden: Ja
- Farbe: Silber
- Material: Chromnickelstahl
- Wichtiger Hinweis: -
- Innenhöhe: 360 mm
- Höhenverstellbar: 440 mm bis 490 mm
- Maße: B 605 x T 570 x H 450 mm
- Gewicht: 6 kg

Art.-Nr. 109688
GTIN 4015613602462

Spülrost 500

CNS

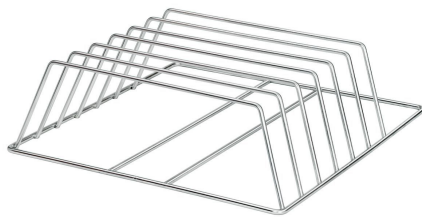


- Material: Chromnickelstahl
- Ausgelegt für: Das Spülen von besonders großen Behältnissen (Töpfe, Schüsseln)
- Wichtiger Hinweis: -
- Maße: B 500 x T 500 x H 5 mm
- Gewicht: 1,7 kg

Art.-Nr. 101094
GTIN 4015613664217

Tablettkorb 600x400

CNS
18/10



- Anzahl Fächer: 6
- Ausführung: Tablethalterungen
- Geeignet für: Tablett
- Wichtiger Hinweis: -
- Tablett-Größe max.: 600 x 400 mm
- Innenhöhe: 150 mm
- Material: CNS 18/10
- Maße: B 500 x T 500 x H 160 mm
- Gewicht: 1,5 kg

Art.-Nr. 109329
GTIN 4015613487069

Spülkorb-Set 5000



- Spülkorb-Set bestehend aus: 2 Besteckköcher
1 Einsatz für Gläser
1 Einsatz für Teller
1 Universalkorb
- Korbgröße: 500 x 500 mm
- Anzahl Fächer: 1
- Farbe: Grau
- Ausführung: Eben
Besteck
Gläser
Tassen
- Geeignet für:

Art.-Nr. 15201
GTIN 4015613653235

Wasser-Enthärtungsanlage WEH1350



- Anschlusswert: 0,03 kW | 220-240 V | 50/60 Hz
- Digital-Anzeige: Ja
- Wasserzulauftemperatur von: 5 °C
- Wasserzulauftemperatur bis: 40 °C
- Einstellmöglichkeiten: Intervall
Regenerierung
Sprache
Uhrzeit
Wasserhärte
- Regeneration: Durchflussmenge oder Zeitraum
- Wasseranschluss: 3/4"

Art.-Nr. 109889
GTIN 4015613615158

Vollentsalzungssystem VK 500 FB



- Entsalzungstyp: Vollentsalzung
- Wasseranschluss: 3/4"
- Farbe: Blau
- Anschlusskapazität: 1 Gerät
- Leistungskapazität: 5.000 Liter / Patrone bei bei 10° d (Gesamt-salzgehalt)
- Ausgelegt für: Spülmaschinen
- Material: Kunststoff
Glasfaserverstärkt
- Wichtiger Hinweis: -
- Pfandwert pro Patrone: 290 €

Art.-Nr. 109877
GTIN 4015613681580

Gläserpoliermaschine



- Anzahl Polierköpfe: 5
- Anschlusswert: 1,1 kW | 230 V | 50 Hz
- Politur-/Trocknungs-Art: Mikrofaser-Polierkopftücher mit Heißluftgebläse
- Eigenschaften: Mikrofaser-Polierkopftücher abnehmbar
- Inklusive: -
- Material: Edelstahl
Mikrofaser
- Wichtiger Hinweis: -
- Ein-/Ausschalter: Ja
- Kontrollleuchte: -

Art.-Nr. 109470
GTIN 4015613455624

Edelstahl-Polierspray 500ml DS



- Inhalt / Dose: 500 ml
- Bestellmengeneinheit: 1 Karton (12 Dosen)
- Anwendung: Starke Verschmutzungen wie z.B. Fettrückstände vorab entfernen
Nicht auf heiße Gegenstände sprühen, erst abkühlen lassen
Dose vor Gebrauch auf Raumtemperatur bringen und gut schütteln
Spray dünn auf die zu reinigenden Flächen auftragen
Gleichmäßig und großflächig verreiben

Art.-Nr. 173031
GTIN 4015613360195

Spülmaschinenreiniger F12kg



- Ausgelegt für: Gewerbliche Spülmaschinen
- Ausführung: Flüssig
- Eigenschaften: Bedingt aluminiumgeeignet
Bestens materialverträglich
Chlorfrei
Für alle Wasserhärtebereiche geeignet
Glänzende streifenfreie Gläser
Mit speziellem Glas-Korrosionsschutz
Perfekter Glanz ohne Ablaufspuren und Flecken auf Gläsern, Besteck und Geschirr
- Ph-Wert: 14

Art.-Nr. 173070
GTIN 4015613731834

Spülmaschinenreiniger F12kgXTRA



- Ausgelegt für: Gewerbliche Spülmaschinen
- Ausführung: Flüssig
- Ph-Wert: 14
- HACCP-konform: Ja
- Chlorfrei: Nein
- Phosphatfrei: Nein
- Anwendung: Dosierung über ein automatisches Dosiersystem
Anwendungskonzentrationen: In Abhängigkeit von der Wasserhärte 1,5 - 3,5 g pro Liter Wasser

Art.-Nr. 173071
GTIN 4015613731841

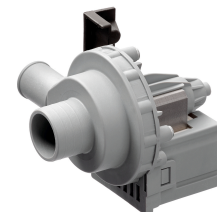
Klarspüler F10kg



- Ausgelegt für: Gewerbliche Spülmaschinen
Haushaltsspülmaschinen
Kombidämpfer
- Ausführung: Flüssig
- Ph-Wert: 2,1
- HACCP-konform: Ja
- Chlorfrei: Ja
- Phosphatfrei: Ja
- Wichtiger Hinweis: Von Kindern fernhalten
Ausschließlich in Deutschland und Österreich erhältlich

Art.-Nr. 173072
GTIN 4015613731865

Laugenpumpen-Set LPS10



- Eigenschaften: -
- Material: Kunststoff
- Wichtiger Hinweis: -
- Anschlusswert: 0,25 kW | 220-240 V | 50 Hz
- Set bestehend aus: 1 Pumpe
1 Schlauch, Gummi
1 Schlauch, Kunststoff
Installationsmaterial
- Ausgelegt für: Spülmaschine Deltamat TF641
Spülmaschine Deltamat TF401W
Spülmaschine Deltamat TF526 R

Art.-Nr. 109563
GTIN 4015613721286

Drucksteigerungspumpen-Set DSS10



- Anschlusswert: 0,15 kW | 230 V | 50 Hz
- Wichtiger Hinweis: -
- Material: Kunststoff
- Eigenschaften: -
- Ausgelegt für: Spülmaschine Deltamat TF641, TF641LP
Spülmaschine Deltamat TF50, TF50L, TF50LR
Spülmaschine Deltamat TF517, TF517LP
Spülmaschine Deltamat TF526R, TF526LPR, TF526LPWR
- Set bestehend aus: Pumpe (B 100 x T 175 x H 110 mm, 1,5 A)
1 Kondensator (B 35 x T 120 x H 35 mm)

Art.-Nr. 109562
GTIN 4015613721279

Spülkorbwagen ASP700



- Beidseitig bestückbar: Ja
- Ausgelegt für: Spülkörbe 500 x 500 mm
- Abstellfläche: Nein
- Eigenschaften: Rahmen aus Vierkantrrohr 25 x 25 mm
Je eine Korbsicherung an Vorder- und Rückseite
- Inklusive: -
- Ausführung: Einschübe
- Einsatzbereich: Abräumen
Lagerung
- Tragfähigkeit gesamt, max.: 100 kg

Art.-Nr. 300147
GTIN 4015613709178