



Serie 650 - Eine Kochserie für die Profi-Küche. Sie zeichnet sich aus durch optimale Energieausnutzung, leistungsstarke Geräte und eine hohe Reinigungsfreundlichkeit. Durch die Modulbauweise ist sie leicht kombinierbar und variabel in der Anordnung. Der Geräteaufbau ist komplett aus Chromnickelstahl 18/10.

- Unterbau-Art: Offen
- Material: CNS 18/10
- Wichtiger Hinweis: -
- Höhenverstellbar: 560 mm bis 660 mm
- Füße höhenverstellbar: Ja
- Serie: 650
- Maße: B 800 x T 535 x H 560 mm
- Gewicht: 17,8 kg

Geräteverbindungs-Leiste 650

- Wichtiger Hinweis: -
- Maße: B 20 x T 575 x H 8 mm
- Gewicht: 0,17 kg

Art.-Nr. 110036
GTIN 4015613215785

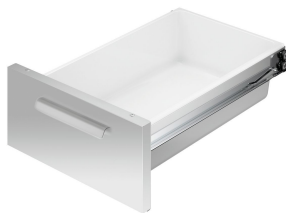
Tür 650, B400, universal



- Material: Chromnickelstahl
- Wichtiger Hinweis: -
- Maße: B 395 x T 395 x H 45 mm
- Gewicht: 2,5 kg

Art.-Nr. 112025
GTIN 4015613559995

Schublade 650, B400, 2er-Set



- Maße Kunststoffeinsatz: B 325 x T 530 x H 150 mm
- Anzahl Schubladen: 2
- Set bestehend aus: 2 Schubladen
- Mit Kunststoffeinsätzen: Ja
- Norm-Format Schubladen: 1/1 GN
- GN-fähig: Ja
- Eigenschaften: -
- Material: CNS 18/10
- Wichtiger Hinweis: -
- Maße innen: B 297 x T 502 x H 148 mm
- Serie: 650

Art.-Nr. 112035
GTIN 4015613688466

Zwischenboden 650, B400



- Material: Chromnickelstahl
- Wichtiger Hinweis: -
- Maße: B 360 x T 525 x H 30 mm
- Gewicht: 1,55 kg

Art.-Nr. 112030
GTIN 4015613432939

Edelstahl-Polierspray 500ml DS



- Inhalt / Dose: 500 ml
- Bestellmengeneinheit: 1 Karton (12 Dosen)
- Anwendung: Starke Verschmutzungen wie z.B. Fettrückstände vorab entfernen
Nicht auf heiße Gegenstände sprühen, erst abkühlen lassen
Dose vor Gebrauch auf Raumtemperatur bringen und gut schütteln
Spray dünn auf die zu reinigenden Flächen auftragen
Gleichmäßig und großflächig verreiben

Art.-Nr. 173031
GTIN 4015613360195