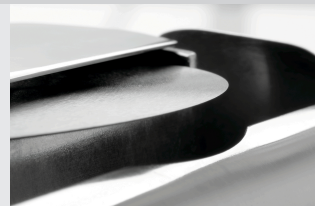




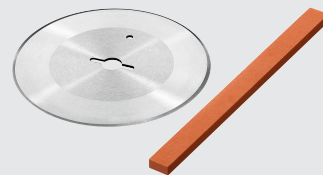
- ▶ Messer Edelstahl
- ✓ Durchmesser: 10 cm
- ✓ Mit Messerschutz



- ▶ Einfache Schnittstärkenregulierung
- ✓ Schnittstärke: 0 - 6 mm



- ▶ Inklusive
- ✓ 1 Ersatzklinge
- ✓ 1 Schleifstein



Die Schnittstärke des elektrischen Dönermessers lässt sich spielend leicht von 0 bis 6 Millimeter regulieren. Mit der glatten Edelstahl-Klinge lässt sich so das Fleisch flexibel und präzise in fein säuberliche Stücke schneiden.

- Ausführung: Elektronisch
- Ausführung Messer: Edelstahl  
Glatt
- Durchmesser Messer: 100 mm
- Schnittstärke regulierbar: Ja
- Schnittstärke: 0 - 6 mm
- Messerschutz: Ja
- Drehzahl max.: 2560 U / Min.
- Überlastungsschutz: Ja
- Schutzklasse: 2
- Steuerung: Elektronisch
- Ein-/Ausschalter: Ja
- Ausführung Anschlusskabel: Kabellänge: 2,8 m
- Inklusive: 1 Ersatzklinge  
1 Schleifstein
- Anschlusswert: 0,08 kW | 230 V | 50 Hz
- Material: Edelstahl  
Kunststoff
- Wichtiger Hinweis: -
- Maße: B 130 x T 190 x H 256 mm
- Gewicht: 1,39 kg