

## Heißluftofen AT220-MDI



### Beschreibung

Der AT220-MDI vereint bewährte Features der AT-Serie und bietet zusätzlichen Komfort durch die integrierte Grillfunktion und Beschwädung. Für höchsten Bedienkomfort sorgt die digitale Bartscher MDI-Steuerung mit einer schnellen und unkomplizierten Regulierung von Temperatur und Zeit.

### Features

- |                       |   |
|-----------------------|---|
| • Material:           | Edelstahl                               |
| • Material Garraum:   | Edelstahl                               |
| • Funktionen:         | Umluft<br>Grill-Funktion<br>Beschwädung |
| • Wichtiger Hinweis:  | -                                       |
| • Temperaturbereich:  | 50 °C bis 300 °C                        |
| • Temperaturregelung: | Thermostatisch<br>in 1 °C-Schritten     |
| • Aufheizzeit:        | Ca. 12 Minuten (150°C)                  |
| • Timer:              | Ja                                      |
| • Zeiteinstellung:    | 1 bis 120 Minuten                       |
| • Thermostat:         | Ja                                      |
| • Maße innen:         | B 560 x T 380 x H 350 mm                |
| • Art der Einschübe:  | Quer                                    |
| • Format Einschübe:   | 1/1 GN                                  |
| • Anzahl Einschübe:   | 4                                       |

► Weiter auf der nächsten Seite



- Art der Einschübe: Quer
- Format: 1/1 GN
- Anzahl: 4



- Auflageschienen herausnehmbar



- Abgerundete Backkammer



- Funktionen:
  - ✓ Umluft
  - ✓ Grillfunktion
  - ✓ Beschwädung

## Heißluftofen AT220-MDI

- Abstand zwischen den Einschüben: 75 mm
- Wasseranschluss: Festwasseranschluss 3/4"
- Innenbeleuchtung: Ja
- LED-Anzeige: Temperatur  
Zeit
- Steuerung: MDI-Knebel
- Geräte-Anschluss: Steckerfertig
- Ein-/Ausschalter: Ja
- Kontrollleuchte: Ein/Aus  
Aufheizen  
Timer
- Eigenschaften: Abgerundete Backkammer  
Auflageschienen herausnehmbar  
Doppeltürverglasung  
Knebel mit Digital-Anzeige für Temperatur und Zeit  
Memory-Funktion  
Mögliche Pausierung des Garprozesses über Temperaturregler  
Signalton nach Ablauf der Zeit (1 - 120 Minuten)
- Inklusive: 1 GN-Behälter  
1 Rost  
1 Zulaufschlauch
- Anschlusswert: 3 kW | 230 V | 50 Hz
- Lüftergeschwindigkeit: 1 Stufe
- Anzahl Garprogramme: 1
- Anzahl Garphasen: 1
- Anzahl Lüfter: 2
- Schutzart: IPX3
- Grillleistung: 2,4 kW
- Serie: AT
- Maße: B 700 x T 640 x H 540 mm
- Gewicht: 44 kg



## Heißluftofen AT220-MDI Ergänzungsprodukte

### Kraftreiniger F1L



- Bestellmengeneinheit: 1 Karton (6 Flaschen)
- Inhalt: 6 x 1 Liter
- Ausführung: Flüssig
- HACCP-konform: Ja
- Chlorfrei: Ja
- Phosphatfrei: Ja

Art.-Nr. 173278  
GTIN 4015613767918

### Intensiv-Kraftreiniger F1L



- Bestellmengeneinheit: 1 Karton (6 Flaschen)
- Inhalt: 6 x 1 Liter
- Ausführung: Flüssig
- HACCP-konform: Ja
- Chlorfrei: Ja
- Phosphatfrei: Ja

Art.-Nr. 173280  
GTIN 4015613761183

### Backtrennspray 500ml DS



- Inhalt / Dose: 500 ml
- Material: 100 % pflanzliche Öle
- Ausgelegt zum: Einfetten von Formen, Blechen, Pfannen und Waffeleisen
- Wichtiger Hinweis: -
- Bestellmengeneinheit: 2 Kartons (1 Karton à 6 Dosen)
- Maße: B 65 x T 65 x H 240 mm

Art.-Nr. 173060  
GTIN 4015613498508

### Topfhandschuhe 300



- Farbe: Schwarz
- Waschbar: Nein
- Hitzebeständig bis: 250 °C
- Länge: 300 mm
- Eigenschaften: Mit Flammschutz  
Mit Aufhänger  
Stoffdichte: 640 g/m<sup>2</sup>

Art.-Nr. A500510  
GTIN 4015613735467

## Heißluftofen AT220-MDI Ergänzungsprodukte

### Topfhandschuhe 370



- Eigenschaften: Mit Flammenschutz  
Mit Aufhänger  
Stoffdichte: 640 g/m<sup>2</sup>
- Farbe: Schwarz
- Waschbar: Nein
- Hitzebeständig bis: 250 °C
- Länge: 370 mm

Art.-Nr. A500511  
GTIN 4015613735474

### Topfhandschuhe 420



- Eigenschaften: Mit Flammenschutz  
Mit Aufhänger  
Stoffdichte: 640 g/m<sup>2</sup>
- Farbe: Schwarz
- Waschbar: Nein
- Hitzebeständig bis: 250 °C
- Länge: 420 mm

Art.-Nr. A500512  
GTIN 4015613735481

### Topfhandschuhe 600



- Eigenschaften: Mit Flammenschutz  
Mit Aufhänger  
Stoffdichte: 640 g/m<sup>2</sup>
- Farbe: Schwarz
- Waschbar: Nein
- Hitzebeständig bis: 250 °C
- Länge: 600 mm

Art.-Nr. A500513  
GTIN 4015613735498

### Backblech 1/1-AL

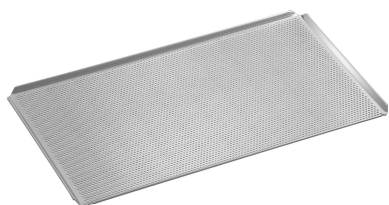


- Gastronorm: 1/1 GN
- Rand: 4 Seiten, Umschlag
- Silikonbeschichtung: Nein
- Materialstärke: 1,5 mm
- Lochung: Nein
- Temperaturbeständig bis: 260 °C
- Material: Aluminium

Art.-Nr. 100426  
GTIN 4015613734743

## Heißluftofen AT220-MDI Ergänzungsprodukte

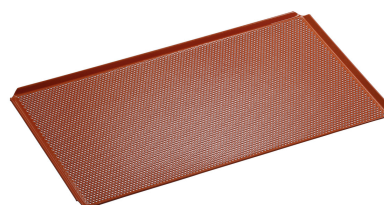
### Lochblech 1/1-AL



- Durchmesser Lochung: 3 mm
- Gastronorm: 1/1 GN
- Silikonbeschichtung: Nein
- Materialstärke: 1,5 mm
- Lochung: Ja
- Temperaturbeständig bis: 260 °C
- Material: Aluminium

Art.-Nr. 100427  
GTIN 4015613734750

### Lochblech 1/1-SI



- Durchmesser Lochung: 3 mm
- Wichtiger Hinweis: -
- Material: Aluminium
- Gastronorm: 1/1 GN
- Silikonbeschichtung: Ja
- Materialstärke: 1,5 mm
- Lochung: Ja

Art.-Nr. 100428  
GTIN 4015613734767

### Kochpergament 1/1 GN



- GN-fähig: Ja
- Material: Papier
- Wichtiger Hinweis: -
- Bestellmengeneinheit: 1 Karton (500 Bögen)
- Format je Bogen: 1/1 GN, B 530 x T 325 mm
- Hitzebeständig bis: 220 °C
- Maße: B 530 x T 325 x H 35 mm

Art.-Nr. 150687  
GTIN 4015613711423

### Grillplatte 5300



- Gastronorm: 1/1 GN
- Ausführung Bratfläche: Rautiert
- Mit Safrinne: Ja
- Material: Aluminiumguss
- Wichtiger Hinweis: -
- Maße: B 530 x T 325 x H 15 mm
- Gewicht: 2,8 kg

Art.-Nr. 106576  
GTIN 4015613660783

## Heißluftofen AT220-MDI Ergänzungsprodukte

### Blech 1/1GN, 20 mm

CNS  
18/10



- Stapelbar: Ja
- Ausführung: Ohne Perforation
- Verstärkter Rand: Ja
- Eigenschaften: -
- Tiefe Behälter: 20 mm
- Gastronorm: 1/1 GN
- Material: CNS 18/10

Art.-Nr. A101185  
GTIN 4015613271729

### Blech 1/1GN, 40 mm

CNS  
18/10



- Stapelbar: Ja
- Ausführung: Ohne Perforation
- Verstärkter Rand: Ja
- Eigenschaften: -
- Tiefe Behälter: 40 mm
- Gastronorm: 1/1 GN
- Material: CNS 18/10

Art.-Nr. A101186  
GTIN 4015613271736

### Blech 1/1GN, 65 mm

CNS  
18/10

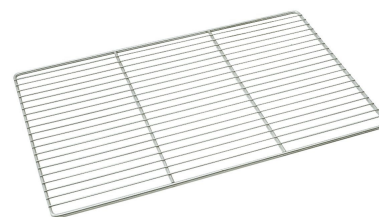


- Stapelbar: Ja
- Ausführung: Ohne Perforation
- Verstärkter Rand: Ja
- Eigenschaften: -
- Tiefe Behälter: 65 mm
- Gastronorm: 1/1 GN
- Material: CNS 18/10

Art.-Nr. A101187  
GTIN 4015613271743

### GN Rost 1/1, CNS

CNS  
18/10



- Gastronorm: 1/1 GN
- Material: CNS 18/10
- Wichtiger Hinweis: -
- Norm: EN 631
- Serie: Top Line
- Maße: B 325 x T 530 x H 10 mm
- Gewicht: 0,95 kg

Art.-Nr. A101091  
GTIN 4016098175250